



Carrello sali scale Escalera  
**Modello MS-1-72**



CE

## Descrizione e caratteristiche

---

La macchina “Carrello sali scale Escalera” è stata progettata e costruita per la movimentazione manuale di carichi. È dotata di un sistema meccanico alimentato elettricamente che permette di trasportare su scale il carico vincolato alla macchina.

Il funzionamento del “Carrello sali scale Escalera” è manuale, pertanto la presenza dell’operatore nei pressi della macchina è richiesta per le operazioni di:

- Carico dell’oggetto da trasportare;
- Trasporto dell’oggetto;
- Apertura e chiusura della struttura posteriore di appoggio;
- Salita e discesa dalle scale;
- Scarico dell’oggetto trasportato;
- Operazioni di pulizia e manutenzione.

---

La macchina è costituita dai seguenti particolari:

- Struttura in acciaio ed alluminio;
- Accumulatore di corrente a 12V;
- Struttura metallica di appoggio del carico;
- Struttura posteriore retrattile per l’appoggio del carico durante le fasi di movimentazione su superfici orizzontali;
- Attuatori per l’apertura e la chiusura della struttura posteriore retrattile alimentati elettricamente;
- Cinghie per vincolare il carico alla macchina con annesso sistema di bloccaggio;
- Freno autobloccante delle ruote durante fasi di discesa dalle scale (detector fine scalino);
- Sistema di salita e discesa dalle scale;
- Motore elettrico per la movimentazione del sistema di salita e discesa dalle scale;
- Comandi per la salita e la discesa da scale;
- Comandi per l’apertura e la chiusura della struttura retrattile posteriore;
- Impugnatura per la movimentazione del carrello.

---

Massa della macchina:

37 Kg

Alimentazione della macchina: [Alimentazione elettrica](#)

Tensione: 12 V (corrente continua)

Dimensioni della macchina:

Larghezza: 610 mm

Profondità: 270 mm

Altezza: 1810 mm

## Dichiarazione CE di conformità

Dichiarazione di conformità alla Direttiva Macchine  
[secondo 2006/42/CE, come da Allegato II, punto A) e alle disposizioni di attuazione]

*Fabbricante* Qsave Elkey S.p.A.  
*Sede Legale* Via Francesco Petrarca, 24  
20123 Milano - ITALIA

*Fascicolo tecnico costituito da* Antonino Cuttonaro  
Via Paolo Losa, 23  
10093 Collegno (TO)  
Tel +39 011 7183.011

Il Fabbricante dichiara sotto la propria responsabilità che la macchina:

- Denominazione : StairCat Escalera – Modello MS-1-72
- Funzione : macchina per il trasporto di carichi su scale.
- N° di matricola : \_\_\_\_\_
- Composizione della macchina : struttura in alluminio ed acciaio, sistema di salita su scale, carrello posteriore, sistema di comando, batteria.
- Anno di costruzione : 2021

È CONFORME alle condizioni previste dalle sottoelencate Direttive Comunitarie e relative leggi italiane di recepimento:

- **Direttiva 2006/42/CE**: relativa alle macchine e che modifica la direttiva 95/16/CE (rifusione) (recepita in Italia dal D.Lgs n° 17 del 27/01/2010);
- **Direttiva 2014/30/CE**: concernente il ravvicinamento delle legislazioni degli Stati membri relative alla compatibilità elettromagnetica (recepita in Italia dal D.Lgs n° 80 del 18/05/2016);

La macchina è stata progettata e costruita secondo le prescrizioni applicabili delle seguenti Norme armonizzate e Norme specifiche tecniche Nazionali:  
EN 13854; EN ISO 12100; EN ISO 13857; EN 14118; EN 14120; EN 60204-1

La marcatura "CE" è stata applicata sulla macchina.

Il Fabbricante si impegna a trasmettere elettronicamente, su richiesta degli uffici dei singoli stati, la specifica documentazione.

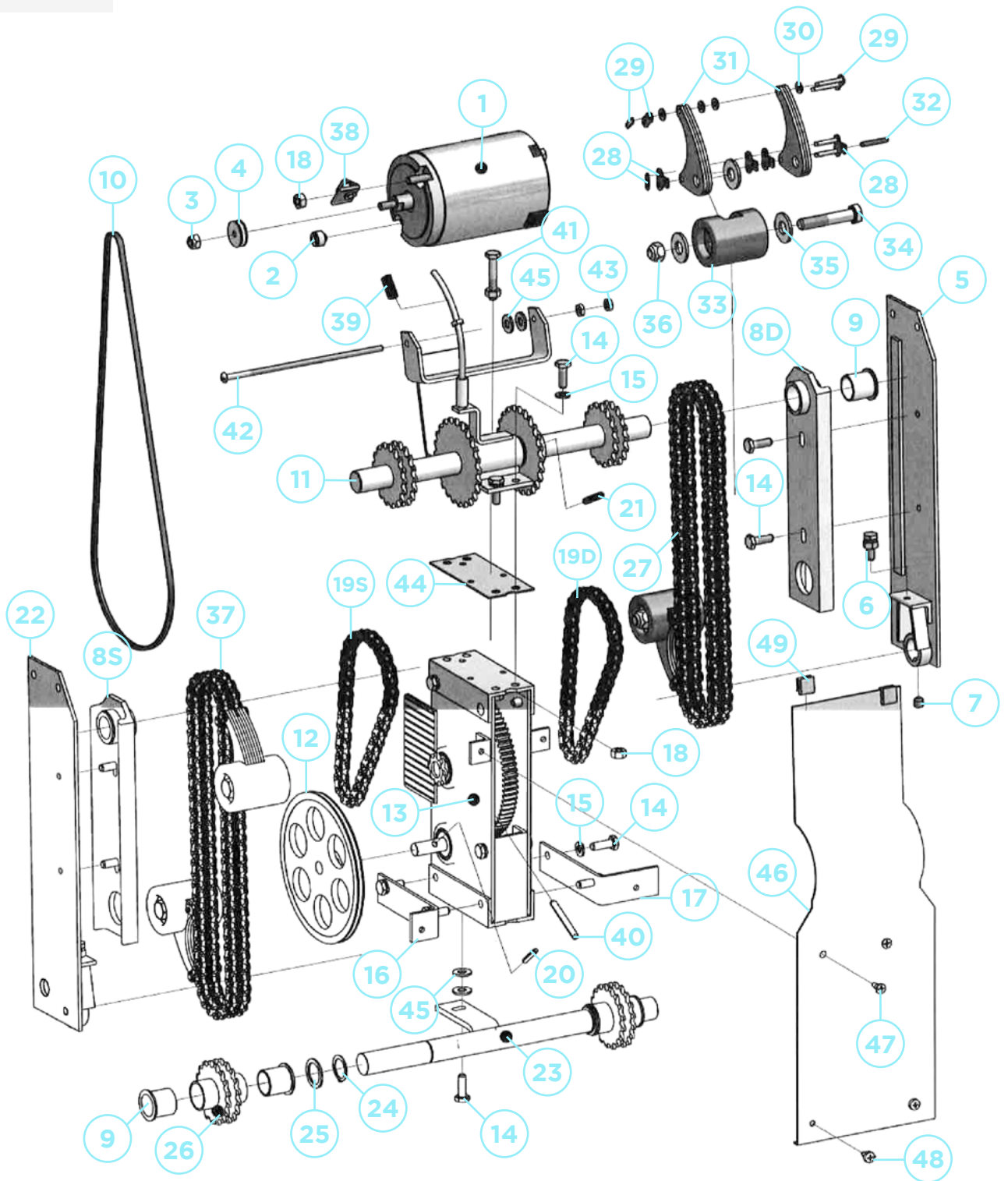
Il Fascicolo Tecnico della costruzione è depositato presso Qsave Elkey S.p.A.

Collegno, 22 Ottobre 2021

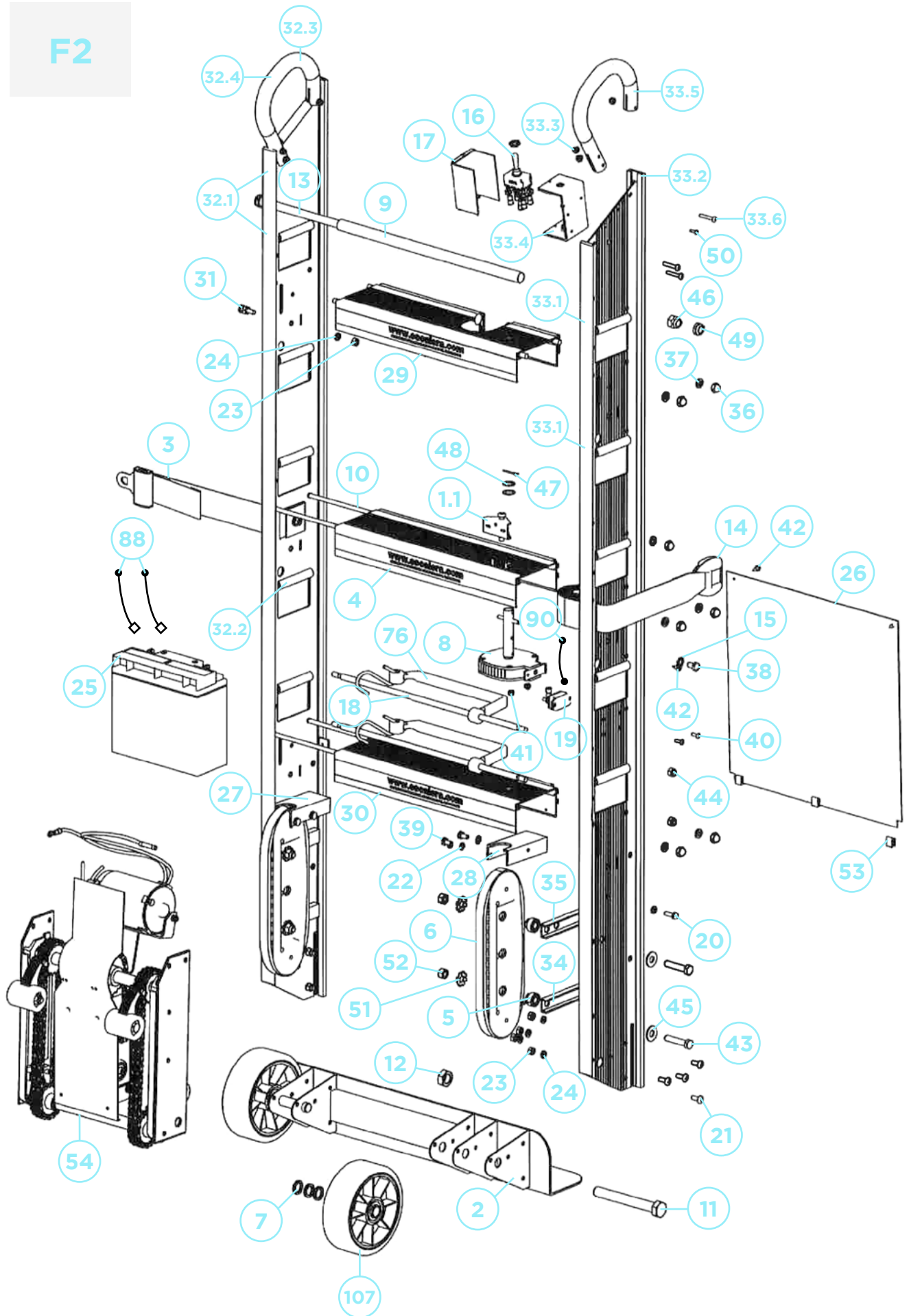
Antonino Cuttonaro  
(Presidente)



# F1



# F2

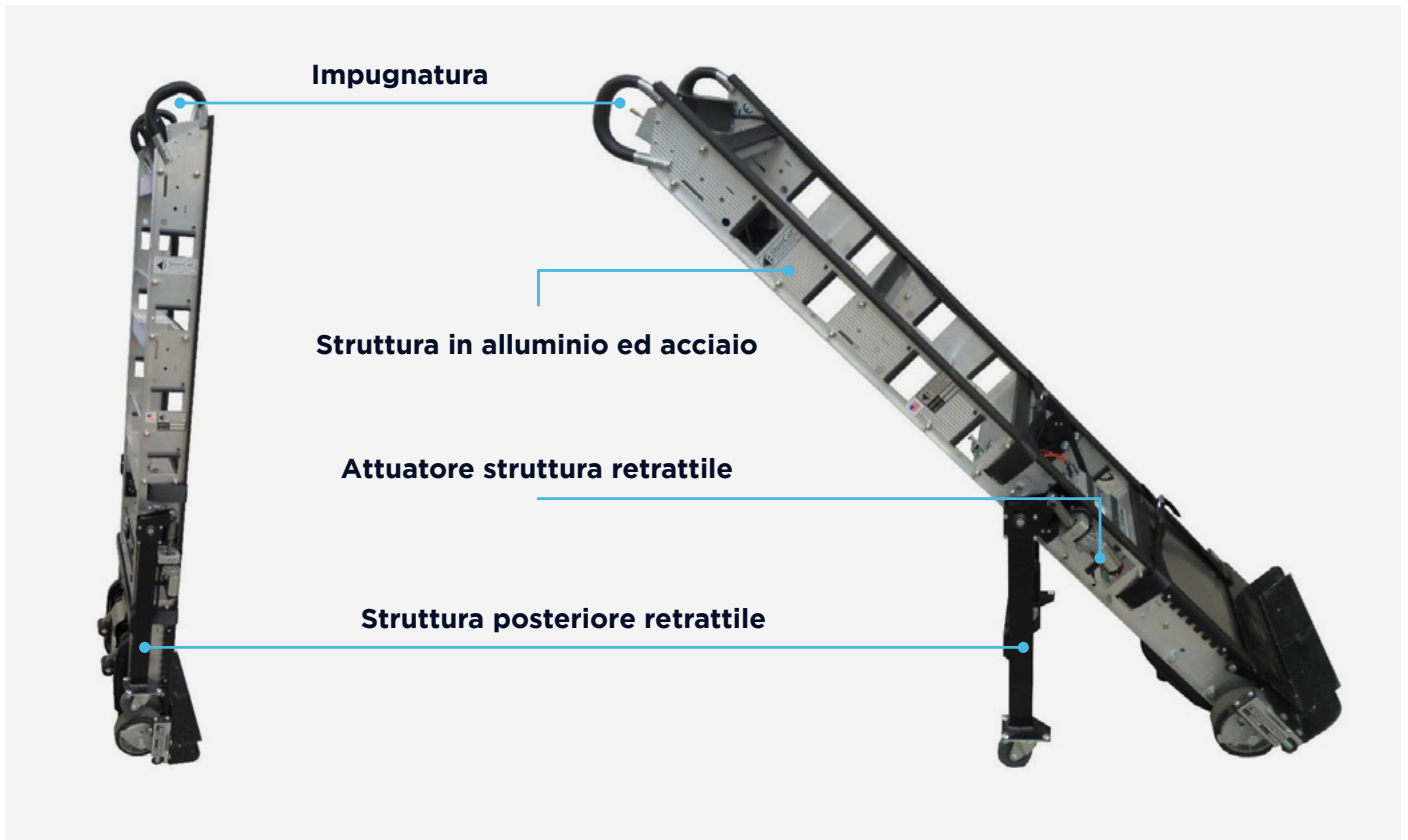


SERIAL NUMBER	DESCRIZIONE	CODICE
	Piastra fissa	
<b>F2 32.1</b>	Telaio laterale sinistro (72")	
<b>F2 33.1</b>	Telaio laterale destro (72")+E66	
<b>F2 4</b>	Traversa	3ESRESC 4
<b>F2 32.4 - 33.5</b>	Maniglia cromata	
<b>F2 6</b>	Cingolo	3ESRESC 6
<b>F2 107</b>	Ruota con cuscinetto sfere (1 di 2)	3ESRESC 107
<b>F2 11</b>	Dispositivo aggancio Kit ruote grandi	3ESRESC 11
<b>F2 1.1</b>	Blocco supp.retratt. ovvero blocco cinghia (1 di 2)	3ESRESC 12
<b>F2 8</b>	Dispositivo avvolgitore (1 di 2)	3ESRESC 13
<b>F2 32.2</b>	Protezione presa gomma	3ESRESC 17
<b>F2 32.3 - 33.2</b>	Gomma protezione montanti	3ESRESC 18
<b>F2 4 - 29 - 30</b>	Traversa	3ESRESC 20
<b>F2 10</b>	Tirante traversa	3ESRESC 21
<b>F2 12</b>	Dado per bullone fissaggio ruote cod 9	3ESRESC 12
<b>F2 14</b>	Cinghia lunga	3ESRESC 25
<b>F2 3</b>	Cinghia corta	3ESRESC 26
	Bullone fissaggio piastra HAT	
	Kit piastra e ruota per telaio retraibile (Sinistra)	3ESRESC 274 R
	Kit piastra e ruota per telaio retraibile (Destra)	3ESRESC 274 L
	Ruota (senza perno e dadi) per telaio retraibile (1 di 2)	3ESRESC 1392
	Viti	
	Perno e dado per # 274w	
	Spina ingranaggio mm 5,48 x 43,75	
	Verricello elettrico	3ESRESC 406
	Cavo acciaio	3ESRESC 407
	Argano manuale	3ESRESC 408
	Manovella argano manuale	3ESRESC 403
	Ruotina di scorrimento meccanismo Forklift	
	Anello di blocco	
	Kit ruota pivotante forklift con piastra (1 di 2)	3ESRESC 430
	Perno fissaggio cavo acciaio	
	Perno ruota	
	Molla ritorno interruttore verricello elett	
	Serie 4 ruote pivot s/bas forklift	3ESRESC 44
<b>F2 88</b>	Cavi per batteria (Vecchio)	3ESRESC 443
<b>F2 88</b>	Cavi per batteria (Nuovo)	3ESRESC 1466
	Scatola plastica interruttore verricello	
	Gruppo interruttore verricello elettrico	
<b>F2 16</b>	Deviatore salita discesa	3ESRESC 500 HD
<b>F2 17 - 33.4</b>	Scatola (solo) del deviatore	3ESRESC 509
<b>F2 76</b>	Cinghie gom c.solo gancio fiss.batt.621	

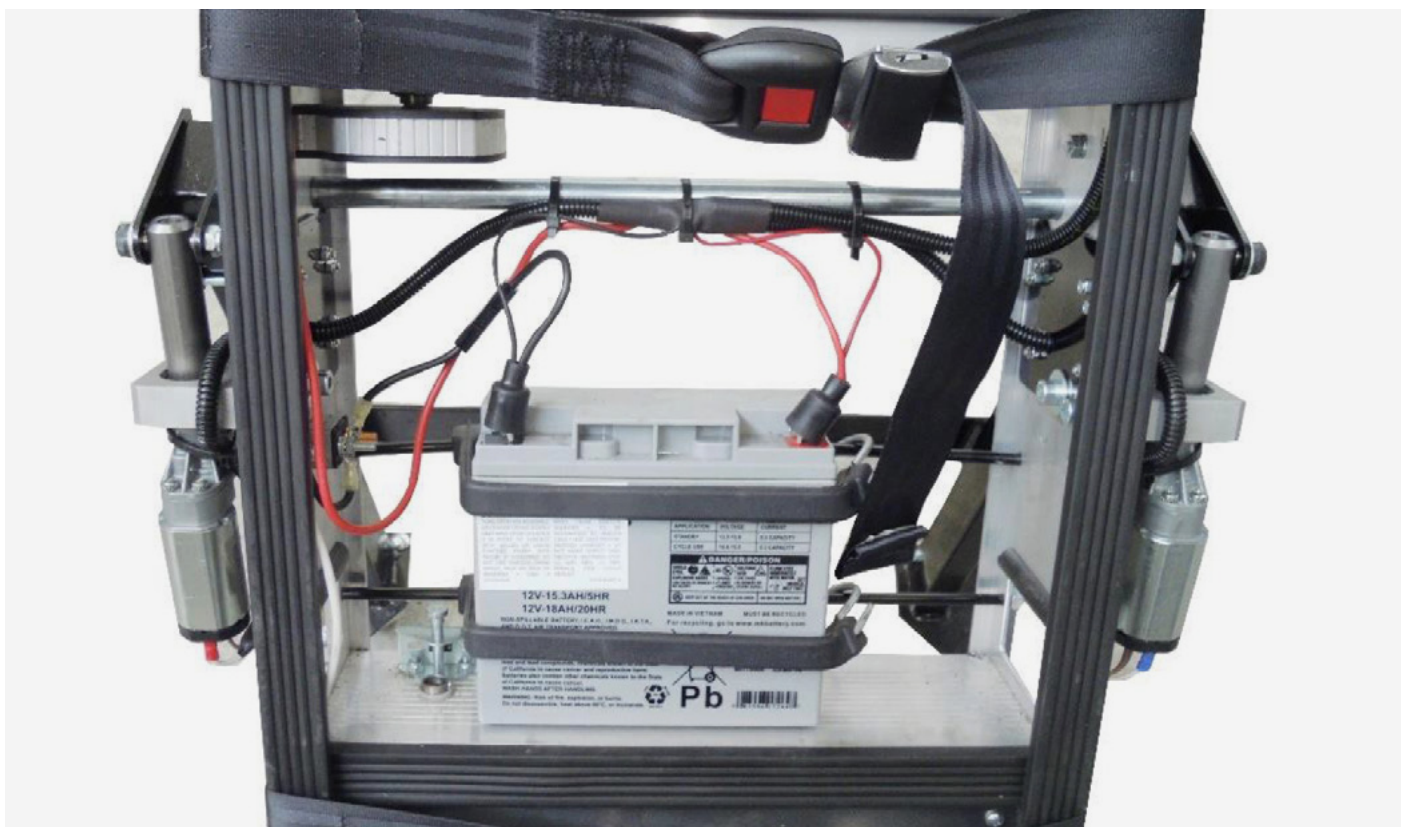


SERIAL NUMBER	DESCRIZIONE	CODICE
<b>F2 18</b>	Cinghie gom.c.barra fiss.batt. 621per Rla	3ESRESC 529
	Carica batteria originale Escalera	3ESRESC 533
<b>F2 19</b>	Termico	3ESRESC 536
<b>F2 90</b>	Cavo giallo da protet. Term.a batteria	3ESRESC 545
<b>F1 1 - 2 - 3</b>	Motore con cuscinetti rinforzati	3ESRESC 564 HD
<b>F1 4</b>	Puleggia motore	3ESRESC 566
<b>F1 5</b>	Flangia motore	3ESRESC 569
<b>F1 13</b>	Scatola completa di cuscinetti	
<b>F1 14</b>	Grani fiss.protez.laterale (senza anello)	
<b>F1 10</b>	Cinghia "V" motore	
<b>F1 12</b>	Puleggia larga	
<b>F1 20</b>	Spina puleggia larga nylon mm 3,47 x 25	3ESRESC 594
<b>F1 21</b>	Spina albero superiore mm 5,47 x 31,25	
<b>F2 25</b>	Batteria 300/600	
	Anello metallico per albero telaio retratt.	
	Ass catena sollev cams e piedi 300k S	
	Ass catena sollev cams e piedi 300k D	
	Staffa per piedino sollev. 300 kg	
<b>F1 19</b>	Catena motoriduttore	
	Piedino sollev 300 kg (set di 4)	
<b>F2 27</b>	Staffa fissaggio motore S	3ESRESC 667 L
<b>F2 28</b>	Staffa fissaggio motore D	3ESRESC 667 R
<b>F2 26</b>	Pannello metallo protezione frontale	
<b>F1 26</b>	Rocchetto dentato doppio	
<b>F1 11</b>	Albero finale di azionam con supporto motore	
<b>F1 37S</b>	Ass catena sollev cams e piedi 600k S	
<b>F1 37D</b>	Ass catena sollev cams e piedi 600k D	
<b>F1 33 - 34 -35 - 36</b>	Kit 4 piedini sollev 600 kg (set di 4)	
<b>F1 22</b>	Protez laterale acciaio sx con anello saldato	
<b>F1 5</b>	Protez laterale acciaio dx con anello saldato	
<b>F1 46</b>	Piastra protezione posteriore (1200#)	
<b>F1 8S - 8D</b>	Supporto catena sollevamento	
<b>F1 13</b>	Assieme riduttore	
<b>F1 23</b>	Albero con boccola (1200#)	
<b>F1 28 - 29 -30 - 31 - 32</b>	Staffa per piedino sollev. 600 kg	
	Kit riparazione catena 300 kg	
	Kit riparazione catena 600 kg	
<b>F2 18</b>	Barra fiss. acciaio con cinghie batt.730 per RLA	
	Batteria Forklift (Energy Store)	
	Pignone motore argano elettrico	
	Anello fissaggio part. 818	
	Kit sistema frenante	3ESRESC 1434

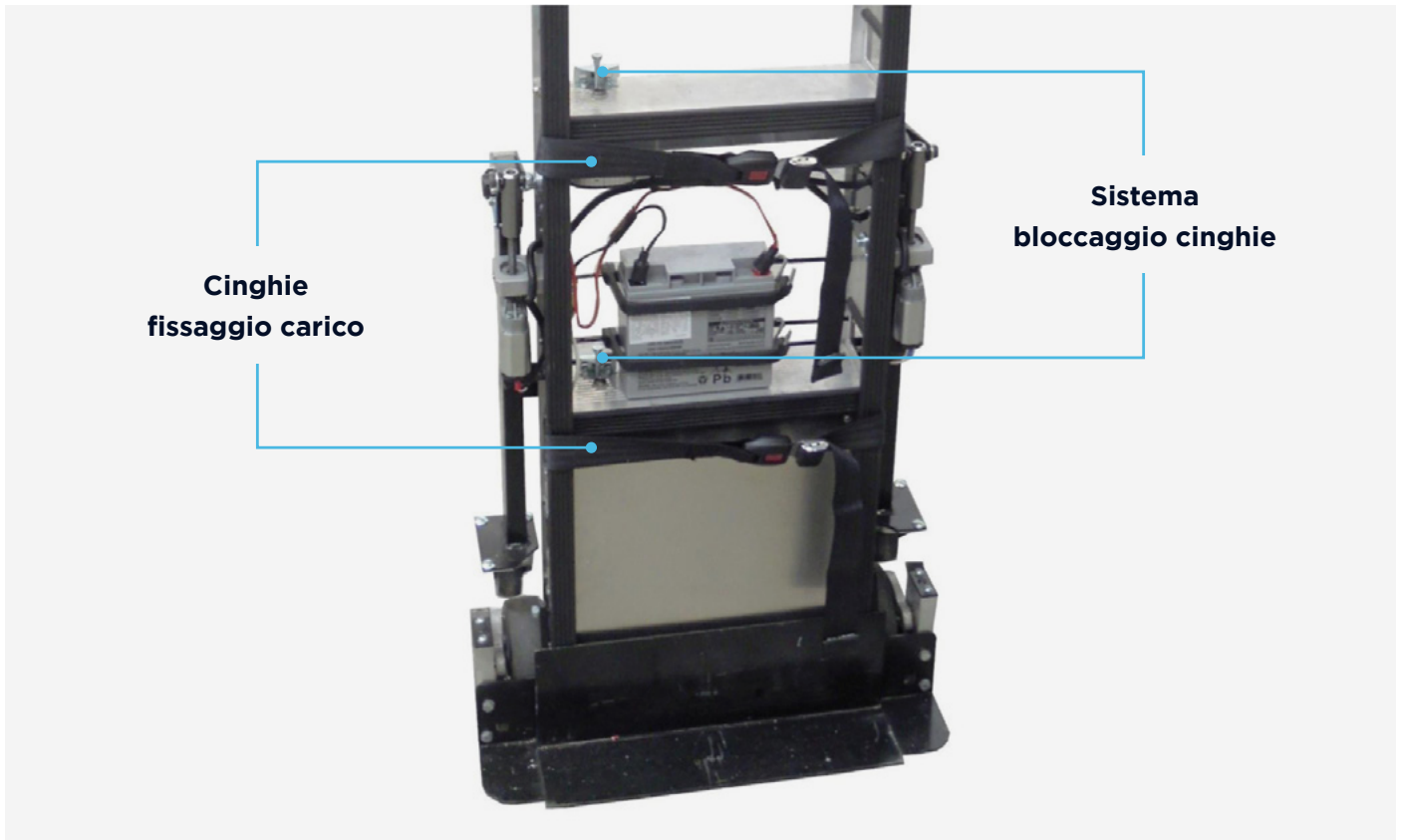




Macchina carrello sali scale Escalera



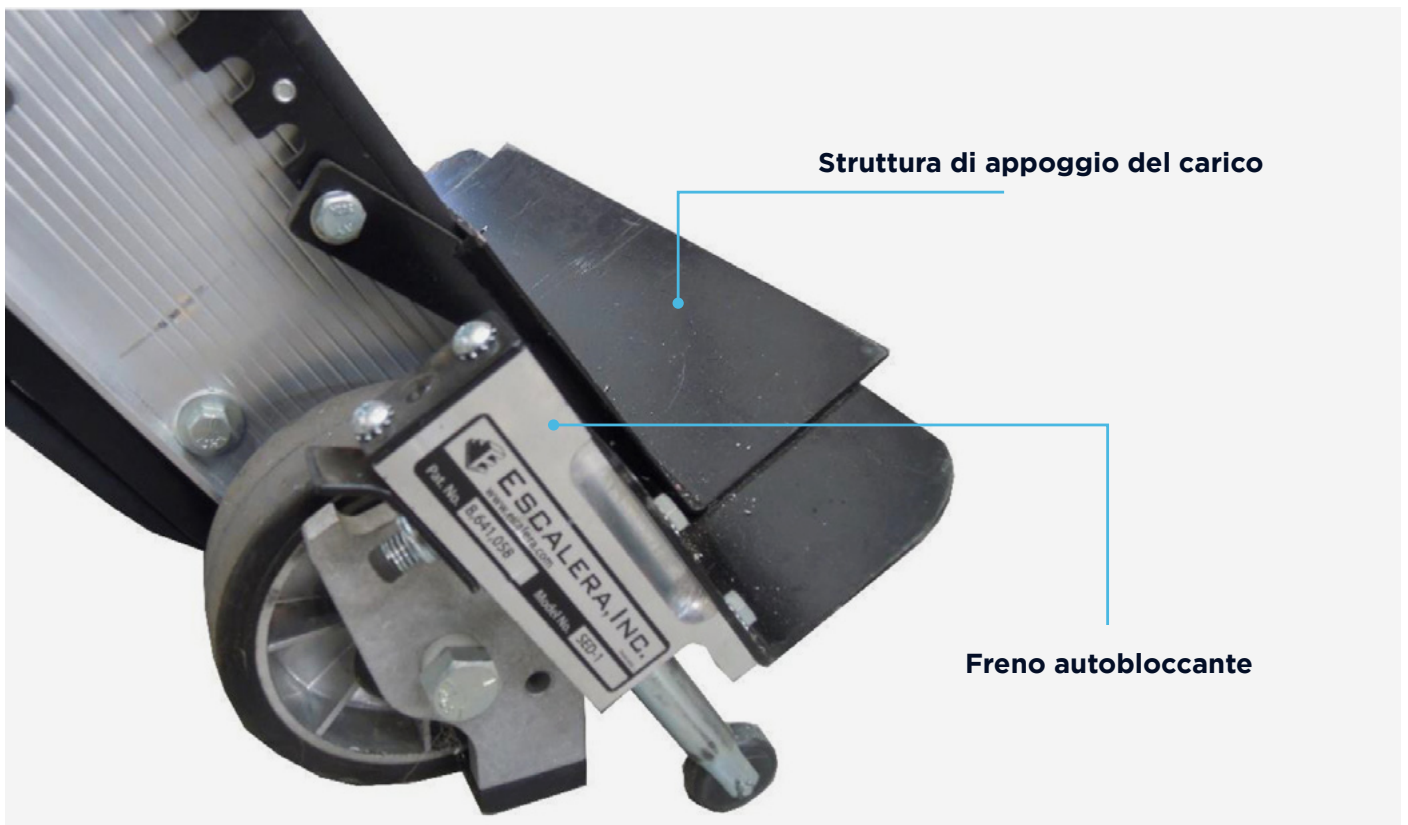
Accumulatore elettrico a 12 V



**Cinghie  
fissaggio carico**

**Sistema  
bloccaggio cinghie**

**Sistema di fissaggio del carico**



**Struttura di appoggio del carico**

**Freno autobloccante**

**Freno autobloccante ruote e struttura di appoggio del carico**

**KQ S.p.A.**  
+39 0117183011  
info@k-q.it  
www.k-q.it

**Sede Legale:**  
Via F. Petrarca, 24 20123 (MI)  
**Sede Operativa:**  
Via P. Losa, 23 10093 Collegno, (TO)

**Cap. Soc.** € 500.000,00 i.v.  
**REA.MI** - 2579567  
**P.I.** 05927260017  
**PEC:** k-q@pec.it