



Scheda e Listino  
**ICT**

## Accettore Banconote V7



<b>Capacità</b>	200 - 400
<b>Velocità di accettazione</b>	3 sec
<b>Lati di inserimento</b>	4
<b>Percentuale di accettazione</b>	96%
<b>Larghezza accettazione</b>	62-72 mm
<b>Interfaccia</b>	Standard pulse, 5V enable, MDB, ICT protocol, GPT, parallelo
<b>Dimensioni</b>	94x115x239 mm - 94x130x239 mm
<b>Potenza</b>	12V DC 24 AC
<b>Consumi</b>	12c 0.3A 4W
<b>Peso</b>	1,25 kg

## Accettore Banconote S7A



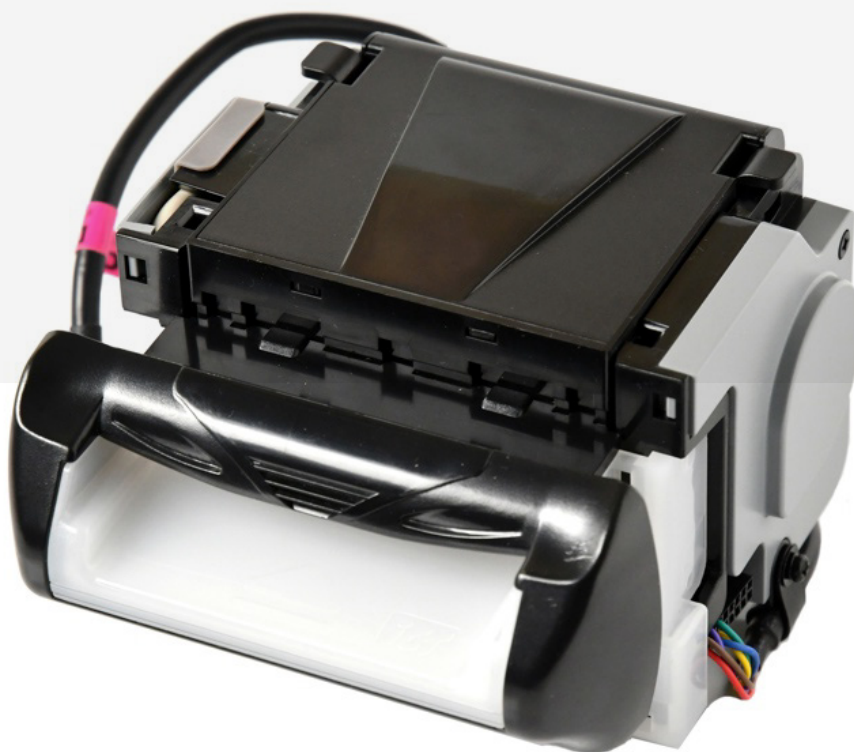
<b>Capacità</b>	100 - 200 - 300
<b>Velocità di accettazione</b>	3 sec
<b>Lati di inserimento</b>	4
<b>Percentuale di accettazione</b>	96%
<b>Larghezza accettazione</b>	62-72 mm
<b>Interfaccia</b>	MDB, RS232, ccTalk, GPT, parallelo
<b>Dimensioni</b>	104x260x118 mm
<b>Potenza</b>	10V DC 42.5 V DC
<b>Consumi</b>	Standby 0.23A 2.8 V - Maximum 2A 24 W
<b>Peso</b>	1,5 kg

## Accettore Banconote XBA



<b>Capacità</b>	200 - 400
<b>Velocità di accettazione</b>	2,5 sec
<b>Lati di inserimento</b>	4
<b>Percentuale di accettazione</b>	98%
<b>Larghezza accettazione</b>	62-78 mm
<b>Interfaccia</b>	Pulse, ICT Protocol, ccTalk, RS232, MDB, GPT parallelo, ccNet,
<b>Dimensioni</b>	104x238x115 mm - 104x238x147 mm
<b>Potenza</b>	12V DC+-10%
<b>Consumi</b>	Standby 0.1 A 1.2 W - Maximum 2 A 24 W
<b>Peso</b>	2 kg

## Accettore Banconote L83



<b>Capacità</b>	600
<b>Velocità di accettazione</b>	3 sec
<b>Lati di inserimento</b>	4
<b>Percentuale di accettazione</b>	96%
<b>Larghezza accettazione</b>	61-83 mm
<b>Interfaccia</b>	Pulse, ccTalk RS232 MDB , V2.2 ccNet
<b>Dimensioni</b>	117,4x86,1x138,5 mm
<b>Potenza</b>	12V DC
<b>Consumi</b>	Standby 0.3 A-3.6 W - Maximum 2 A 24 W
<b>Peso</b>	0,8 kg

## Accettore Banconote P70



<b>Capacità</b>	200
<b>Velocità di accettazione</b>	2/3 sec
<b>Lati di inserimento</b>	4
<b>Percentuale di accettazione</b>	96%
<b>Larghezza accettazione</b>	62/70 mm
<b>Interfaccia</b>	Pulse, ICT Protocol, ccTalk RS232 MDB GPT IGT
<b>Dimensioni</b>	/
<b>Potenza</b>	12V DC
<b>Consumi</b>	Standby 0.21A- 0.35 A 2.5-4.2 W
<b>Peso</b>	0,65-0,75 kg

## Accettore Banconote P77



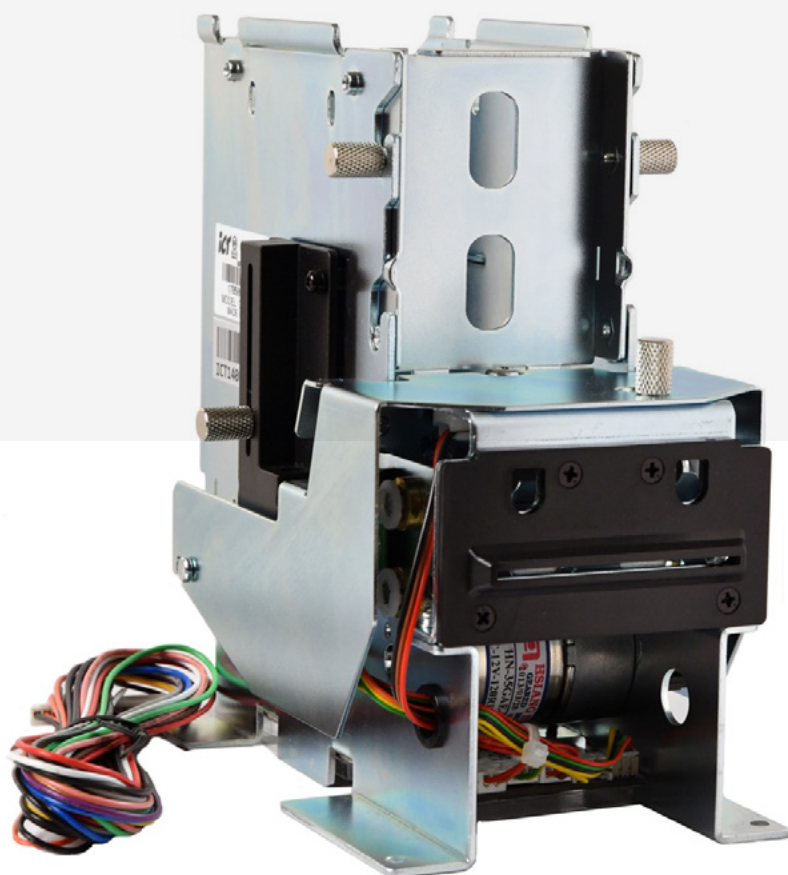
<b>Capacità</b>	500
<b>Velocità di accettazione</b>	2/3 sec
<b>Lati di inserimento</b>	4
<b>Percentuale di accettazione</b>	96%
<b>Larghezza accettazione</b>	66/77 mm
<b>Interfaccia</b>	Pulse, ICT Protocol, ccTalk RS232 MDB GPT IGT
<b>Dimensioni</b>	/
<b>Potenza</b>	12V DC-
<b>Consumi</b>	Maximum 2.2 A 26.4 W
<b>Peso</b>	0,65-0,75 kg + stacker 1,5/1,65 kg

## Gettoniera CC6100



<b>Capacità</b>	27/94
<b>Velocità inserimento e resto</b>	2 monete/1,5 sec - 1 moneta/1 sec
<b>Numero di Tubi</b>	6
<b>Percentuale di accettazione</b>	96%
<b>Dimensioni accettazione</b>	Diametro 16-28mm - Spessore 1,2 2,5 mm
<b>Interfaccia</b>	MDB, JPSTD, executive MDB
<b>Dimensioni</b>	369,6x138x81 mm
<b>Potenza</b>	20V 45 V DC
<b>Consumi</b>	<150mA 3.6V - <650mA 15.6W
<b>Peso</b>	2,05 kg





<b>Capacità</b>	300 - 1000
<b>Velocità di emissione</b>	1 sec
<b>Larghezza Card</b>	L76-90 L53-58 Spessore 0,2-1,0 mm
<b>Interfaccia</b>	Hopper, Pulse, RS232
<b>Dimensioni</b>	445x166,2x100 mm
<b>Potenza</b>	12 V DC - 24 V DC
<b>Consumi</b>	Standby 0,5 A 6 W Max 2,5 A 30 W - Standby 0,16 A 4 W Max 1,66° 40W
<b>Peso</b>	1,9 kg - 3,2 kg

**KQ S.p.A.**  
+39 0117183011  
info@k-q.it  
www.k-q.it

**Sede Legale:**  
Via F. Petrarca, 24 20123 (MI)  
**Sede Operativa:**  
Via P. Losa, 23 10093 Collegno, (TO)

**Cap. Soc.** € 500.000,00 i.v.  
**REA.MI** - 2579567  
**P.I.** 05927260017  
**PEC:** k-q@pec.it